

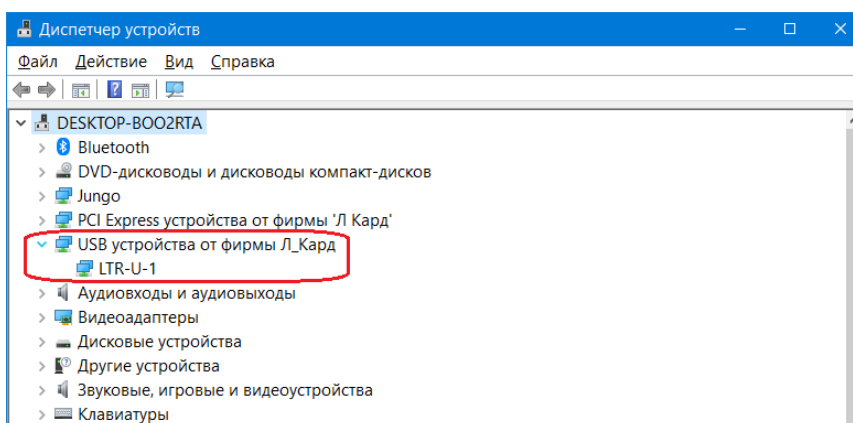
Крейт LTR-U-1.

Краткая инструкция по перепрошивки Firmware.

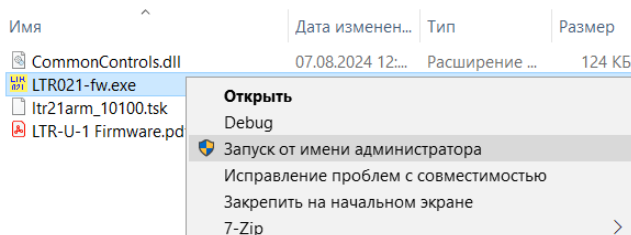
16.10.24 г.

1. Для работы с крейтом LTR-U-1 настоятельно рекомендуется (уже очень давно) использовать службу *ltrd* (www.lcard.ru/download/ltrd-setup.exe) и программу '*LTR Manager*' (www.lcard.ru/download/ltr_manager_setup.exe). Подробности смотри рук-во www.lcard.ru/download/ltr_soft_getting_started.pdf.

2. Работаем под *Windows*. Подсоединяем крейт LTR-U-1 к USB шине компьютера. Убеждаемся, что *Windows* правильно опознала крейт LTR-U-1 и он в системе **единственный**:

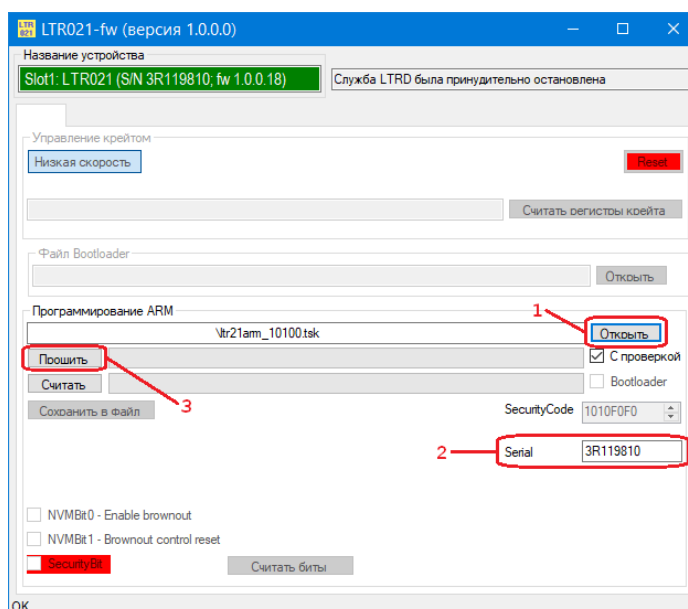


3. Запускаем служебную утилиту LTR021-fw.exe с правами администратора:

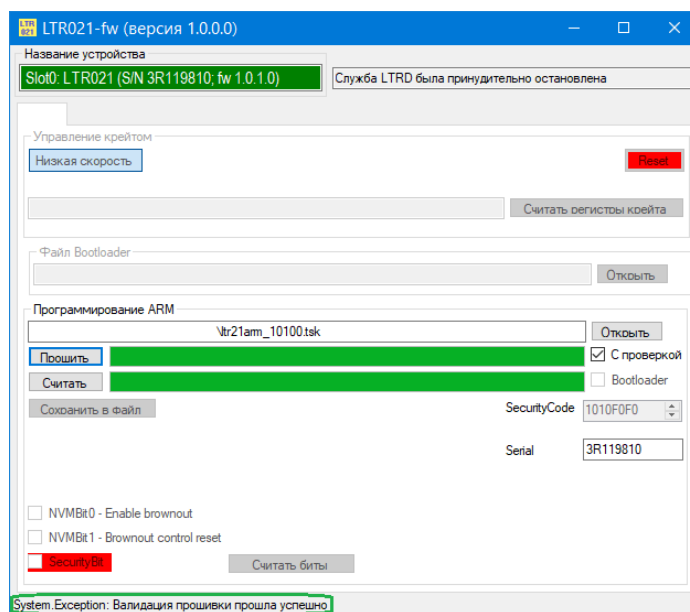


4. Настраиваем утилиту:

- Шаг 1 - открываем файл прошивки "*ltr21arm_10100.tsk*";
- Шаг 2 - вводим серийный номер в поле *Serial*;
- Шаг 3 - нажимаем на кнопку "*Прошить*".



5. В случае успешной прошивки внизу утилиты высвечивается весьма странная надпись “*System.Exeption: Валидация прошивки прошла успешно*”:



6. На этом процесс перепрошивки крейта LTR-U-1 можно считать завершённым.

7. Для дальнейшей штатной работы с крейтом LTR-U-1 следует заново запустить службу **ltrd**.